

# *Die Orofaziale Regulationstherapie nach Castillo Morales*



Lilian Hinterndorfer  
Dipl. Logopädin

---

---

# Wer ist Rodolfo Castillo Morales?

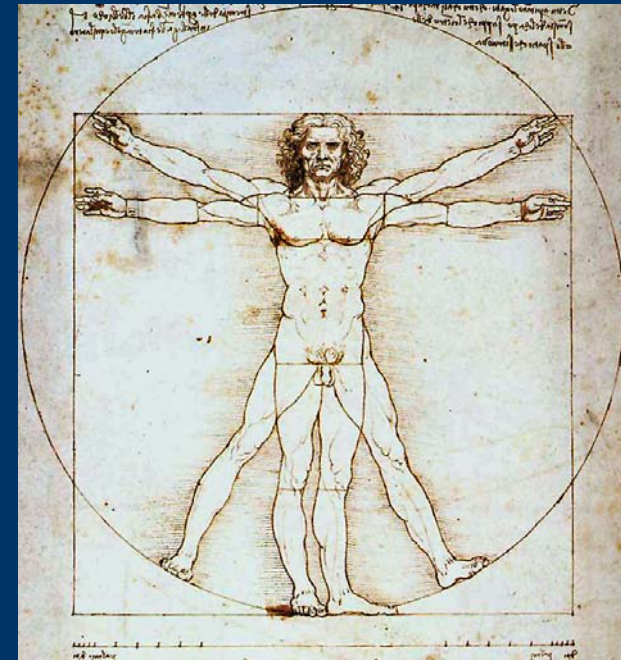


- argentinischer  
Rehabilitationsarzt
- Leiter des *Centro  
Modelo de  
Reeducacion  
Cordoba/Argentinien*
- seit Jahrzehnten als  
Forscher, Lehrer,  
Untersucher und  
Behandler tätig

# *Das Castillo Morales Konzept*

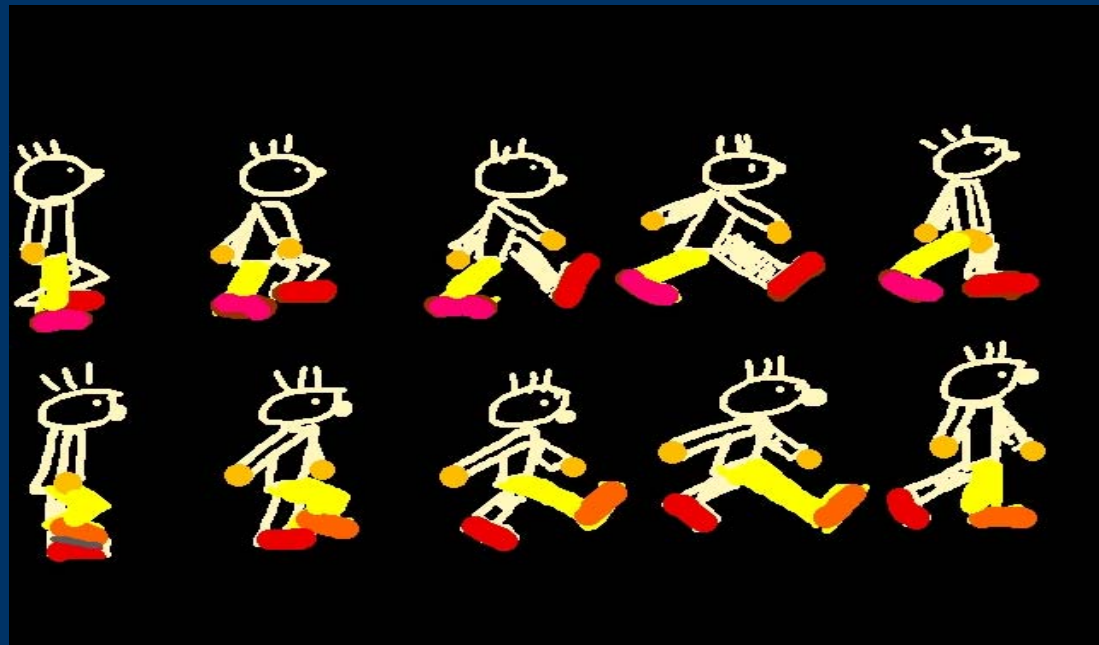
ist ein ein ganzheitliches neurophysiologisch orientiertes Therapiekonzept für Kinder und Erwachsene mit kommunikativen, sensomotorischen und orofazialen Störungen.

Im Mittelpunkt des Konzeptes steht immer die Person des zu behandelnden Menschen!



# *Die Neuromotorische Entwicklungstherapie (NET)*

Behandlung von Kindern mit statomotorischen  
Retardierungen, Meningomyelozelen und peripheren  
Paresen



# *Die Orofaziale Regulationstherapie (ORT)*

Behandlung von Saug-, Kau-, Schluck-  
und Sprechstörungen an Patienten mit  
sensomotorischen Störungen im Bereich des  
Gesichtes, Mundes und Rachens



# *Mögliche Therapieindikationen*

- genetische Syndrome und Muskelhypotonie
  - verlangsamte sensomotorische Entwicklung
  - periphere Paresen
  - zentralmotorische Störungen und/oder Mehrfachbehinderung
  - neuromuskuläre Erkrankungen
  - Schädelhirntrauma und Koma
- 
-

# *Einflüsse*

- Erfahrungen aus anderen Therapierichtungen (Bobath, Vojta,...)
  - das Wissen um die erdverbundene und körperbewußte Lebensweise der Eingeborenen Lateinamerikas
  - Erfahrungen aus einer langjährigen Rehabilitationsarbeit mit den verschiedensten Patienten und deren Angehörigen
- 
-

# *Grundphilosophie*

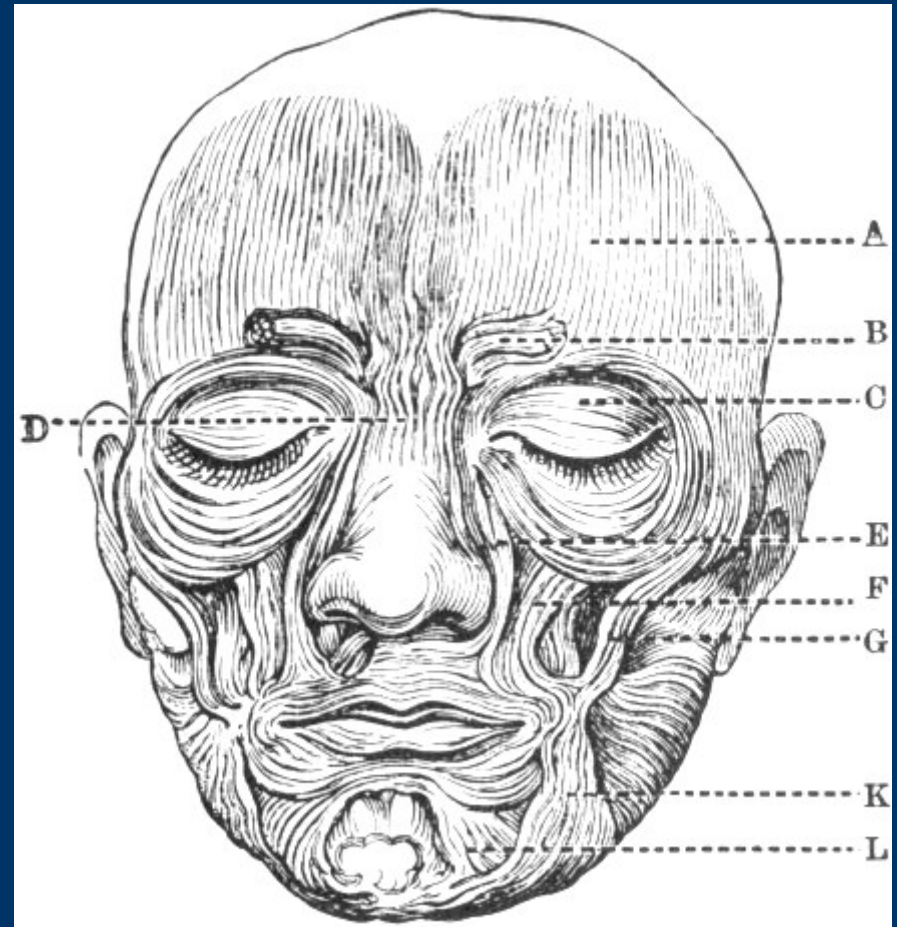
- Orientierung am Patienten und seinen Bedürfnissen
- Respekt vor dem Patienten mit allen Aspekten seiner Persönlichkeit
- Bedeutung der Teamarbeit - der Patient ist der Chef des Teams





# Die ORT behandelt

- mimische Muskulatur
- Kaumuskulatur
- Buccinatormechanismus
- Zungenmuskulatur
- Zungenbeinmuskulatur
- Gaumensegelmuskulatur
- Schlundmuskulatur
- Muskulatur für die Bewegungen des Kopfes



# *Ziel der Behandlung*

ist die Aktivierung und Regulierung der orofazialen Funktionen

- Saugen
- Kauen
- Schlucken
- Speichelkontrolle
- Mimik
- Artikulation
- Atmung



# *Grundlagen der Funktion*

- Bewegung
- Materie (Knochen, Muskeln,...)
- Zeit
- Raum
- Energie (Kraft, die Funktion ermöglicht)
- Regulierung (aller Reize die aus dem Körperinneren und von der Außenwelt kommen)



# *Ein fehlendes Gleichgewicht*

im orofazialen System resultiert in

- Kompensationen
- Anpassungen
- Fixationen



die mit der Zeit die Form des Systems verändern und das Gleichgewicht des gesamten Organismus stören.



# *Die Techniken der ORT*

- Berührung
- Streichen
- Zug
- Druck
- Vibration



bedienen sich der Stimulation der verschiedenen sensorischen Systeme des Körpers

---

---

# Befundaufnahme



- muskuläre Befundaufnahme
- Lippen
- Zunge
- Gaumen
- Gaumensegel
- Ober- und Unterkiefer
- orofaziale Funktionen
- Kompensationen

# *Notwendige Rahmenbedingungen*

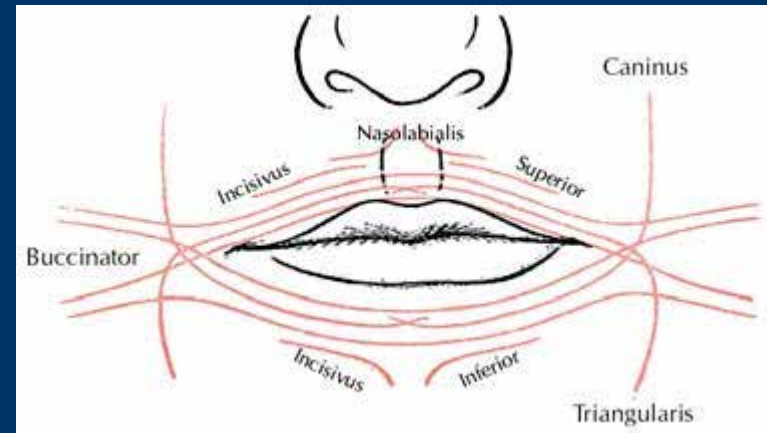
- Kenntnis des orofazialen Systems und seiner Pathologien
  - sorgfältige Befundaufnahme und Therapieplanung
  - korrekte Anwendung der Techniken
  - regelmäßige Therapiedurchführung
- 
-

# *Ausführung der Therapie*

- vorbereitende Maßnahmen:  
geeignete Körperhaltung  
Auflösen bestehender Kompensationen  
Tonusregulierung  
Modellieren der gesamten mimischen  
Muskulatur
  - eigentliche Übungsbehandlung:  
für jeden Patienten individuell zusammengestellt
- 
-



# Demonstration



- Mobilisation des M.orbicularis oris
- Vibration der Wangen

# *Rehabilitation heißt...*



- zurückzufinden zu Dingen, die im Moment nicht sind, aber schon einmal vorhanden waren
- durch Hilfestellung eine Funktion wieder zu ermöglichen
- einen gemeinsamen Weg zu gehen, vielleicht über viele Jahre hinweg oder das ganze Leben